



SCL Smart-Premium

Ein NH40 Null-Energie
Effizienzhaus in
wenigen Tagen errichtet,
technisch komplett
fertig und bewohnbar !



Sie fragen sich bestimmt : Warum ein SCL Smarthome Premium wählen ?

Hier sind einige von vielen Gründen, die für diese Zukunft des Bauens stehen!

- ✓ Vorgefertigtes Modul-Haus im Fast-Fertig Lieferzustand
- ✓ Kurze Aufbauzeiten und nach einem Tag regendicht
- ✓ Zertifizierter Null-Energiehaus-Status der NH40 Klasse
- ✓ Niedrige Energiekosten mit Autarkie-Möglichkeit
- ✓ Hochwertige & langlebige Marken-Komponenten
- ✓ Erfahrung aus über 2000 erstellten Smart-Home Häusern in Europa
- ✓ Optimiertes Energiekonzept komplett ausgestattet mit allen dafür benötigten Material-Komponenten
- ✓ Technik-Kompaktblock platzsparend im Eingangsbereich mit Erfüllung aller zukünftigen Anforderungen
- ✓ Kompletter High-Tech Leistungs-Umfang beinhaltet:
- ✓ Wärmepumpe, Wärmerückgewinnung, Photovoltaik, Fussbodenheizung, App-Steuerung Dach-Rolladen
- ✓ Keine Spezial/Fach-Handwerker erforderlich
- ✓ Innenrearbeiten leicht auch als Eigenleistung möglich
- ✓ Lieferumfang mit patentiertem Fertigfundament incl. aller Installations-Komponenten wie Fussbodenheizung
- ✓ Wärmepumpen-und allen Verrohrungen, Wärmerück-Gewinnungs-Abluftsystem uvm.
- ✓ Div. Aufbau-Varianten mit /ohne Galerie / Doppelhaus Variante sowie ohne/mit Elw-Variante, Spiegelgrundriss
- ✓ Div. Ergänzungsleistungen optional erhältlich
- ✓ KfW-Förder-Begleitung optional erhältlich
- ✓ incl. Anlieferung, Aufbau und schneller Bezugfertigkeit
- ✓ **TOP** Preis/Leistungsverhältnis !

SCL Smarthome

Entwickelt zum Sparen

Eine ideale Partnerschaft bedeutet:

Jemand hat einmal gesagt, dass die Wärmepumpe zusammen mit der Photovoltaikanlage die beste Kombination ist.

Der jährliche Energieverbrauch liegt zwischen 2,2 und 3,0 Megawattstunden, was einen Bedarf an einer Photovoltaikanlage mit einer Leistung von 3 Kilowatt Peak (kWp) ergibt. Der Rest, nämlich 3,4 kWp, erzeugt Energie, die dem zukünftigen Kunden(Prosumer) zur Verfügung steht. Die Garantie für die Wärmepumpe beträgt 3-5 Jahre mit der Möglichkeit der Verlängerung, während die Garantie für die Photovoltaikanlage 12 Jahre beträgt.

Photovoltaik-Anlage + Wärmepumpe

Haushalt mit Solarenergie

Ein Nullenergiehaus Sendom Smart ist ein Gebäude, das mit erneuerbaren Energiequellen ausgestattet ist - einer PV-Anlage, einer Luft-Wasser-Wärmepumpe und einem Wärmerückgewinnungssystem, das in der Jahresbilanz 100 % des Energiebedarfs des Hauses und seiner Bewohner gewährleistet.



Dachkonstruktion

Schutz vor Kälte und Hitze

Zweigiebeliges Dach mit einer Neigung von 85% und einem Neigungswinkel von 40 Grad, in Sparrenbauweise mit einer Bedachung aus Blechdachziegeln. Die thermische Isolierung besteht aus 25 cm Mineralwolle und einer 5 cm Pu-Schaum-Platte.

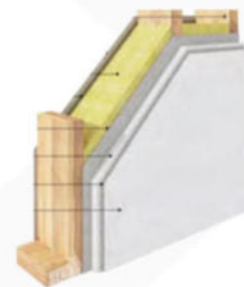
Die Konstruktion ist von unten mit Fermacell Gipsfaserplatten verkleidet. Die Dachbedeckung ist aus Novatik-Material mit einer 30-jährigen Garantie.



Wände und Fassade

Schutz vor Kälte und Hitze

Die Dicke der Außenwände beträgt 345 mm, davon 250 mm Mineralwolle und 70 mm Graphitstyropor. Die Konstruktionselemente sind aus KVH-Holz gefertigt, was eine sehr hohe Qualität und dimensionale Stabilität gewährleistet. In Verbindung mit der Konstruktionsplatte Fermacell, die sowohl innen als auch außen in der Wand verbaut ist, entsteht eine äußerst stabile und hochdämmende Trennwand, bei der zudem Wärmebrücken durch die Verwendung einer zusätzlichen Graphitstyropor-Isolierschicht auf der Außenseite eliminiert wurden.



Dreifachverglasung

Die höchsten Parameter auf dem Markt

Die Fensterausstattung ist komplett in energieeffizientem Standard ausgeführt. Sowohl die Fenster an den Wänden als auch die Balkon- und Terrassentüren, sogenannte HS (Hebe-Schiebe)-Elemente, sind mit 3-fach verglasten Scheiben mit einer Dicke von 48 mm ausgestattet. Die Fensterkonstruktion besteht aus zertifizierten, mehrschichtig verleimten Kiefernelementen im sogenannten "stehenden Stab". Alle Elemente unserer Fensterausstattung werden mit hochwertigem Maco-Beschlag und dem Fensterbeschichtungssystem Teknos mit einer Beschichtungstärke von 400 pm hergestellt. Dank der Kombination hochwertiger Komponenten können die Benutzer unserer Fenster jahrelang eine störungsfreie Nutzung genießen.



Im Preis
inbegriffen:

Die Hausvariante SMART-PREMIUM

238.000 €

Die Gesamtfläche mit Galerie

132,41 m²

Ohne Galerie

142,03 m²

Die Abmessungen des Gebäudes

10,66 x 8,59 m

Die Gebäudehöhe

7,35 m

Der Dachneigungswinkel

40°

Die Höhe bis zur oberen
Kante der Vorderfassade

3,73 m

Erdgeschoss: Wohnzimmer mit offener Küche
, 2 Zimmer, Badezimmer, Eingangsbereich

Dachgeschoss: 2 Zimmer, darunter 1 Zimmer
mit einer Empore, Badezimmer

Die Empore mit einem oberen Geländer
aus Holz und Sicherheitsglas

Holzterasse mit einem Geländer aus Holz und
Sicherheitsglas

System-Fundamentplatte 40 cm stark mit int.

Fussbodenheizung und Verrohrungen

Niedertemperatur-Fußbodenheizung im

gesamten Gebäude (Erdgeschoss & Dachgeschoss)

Luft-Wasser-Wärmepumpe von PANASONIC mit 7 kW,
All-in-One-Funktion und einem Warmwasserspeicher
mit einem Fassungsvermögen von 185 Litern.

Lüftungssystem mit Wärmerückgewinnung
von ZEHNDER in beiden Geschossen

Exklusive dreifach verglaste Holzfensterausstattung
mit einer HS-Schiebeglastür

Zusätzliche Verglasung in der Giebelwand
des Dachgeschosses

Wasser- und feuerbeständige
Gipsfaser Fermacell-Konstruktionsplatte

Dreifachverglaste Dachflächenfenster von VELUX.

Elektrische Installation incl. Rolladensteuerung

Sanitärinstallation mit Vorwandmodulen

Antennen- und Netzwerkinstallation

Vorwand-Sanitärelemente der Marke
GROHE, 2 Stück

Photovoltaikanlage mit einer Leistung
von 5,8 bis 6,4 Kilowatt Peak (kWp)

Eine zeitlose Fassade mit Silikonputz
und versiegelter Holzverkleidung

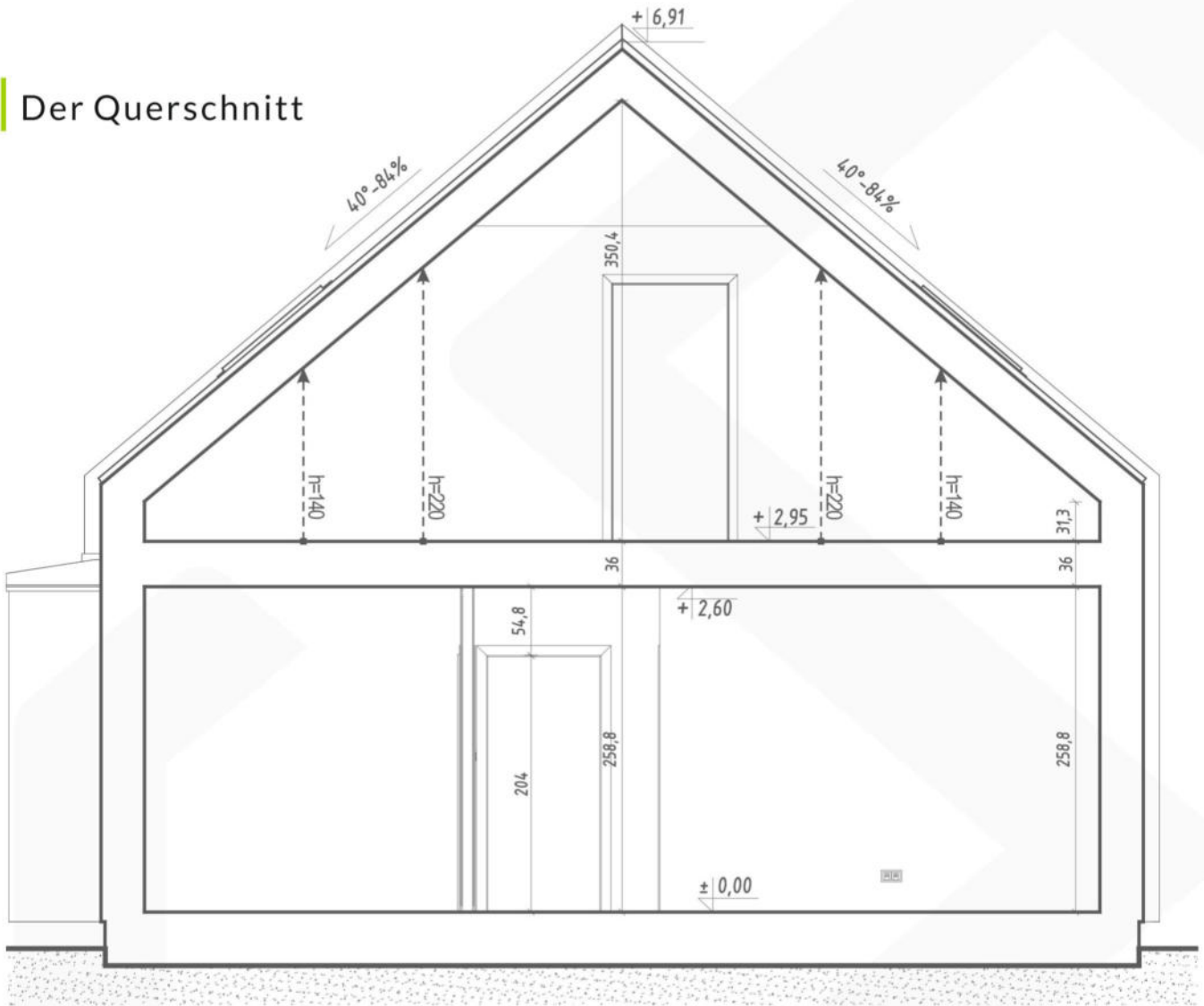
Dachdeckung mit modularen NOVATIK-
Blechdachziegeln und einer 30-jährigen
Garantie

Die Lieferung und Montage des Gebäudes
inclusive der Dach-Entwässerung



SCL Smarthome PREMIUM

Der Querschnitt



Die Fassadenansicht

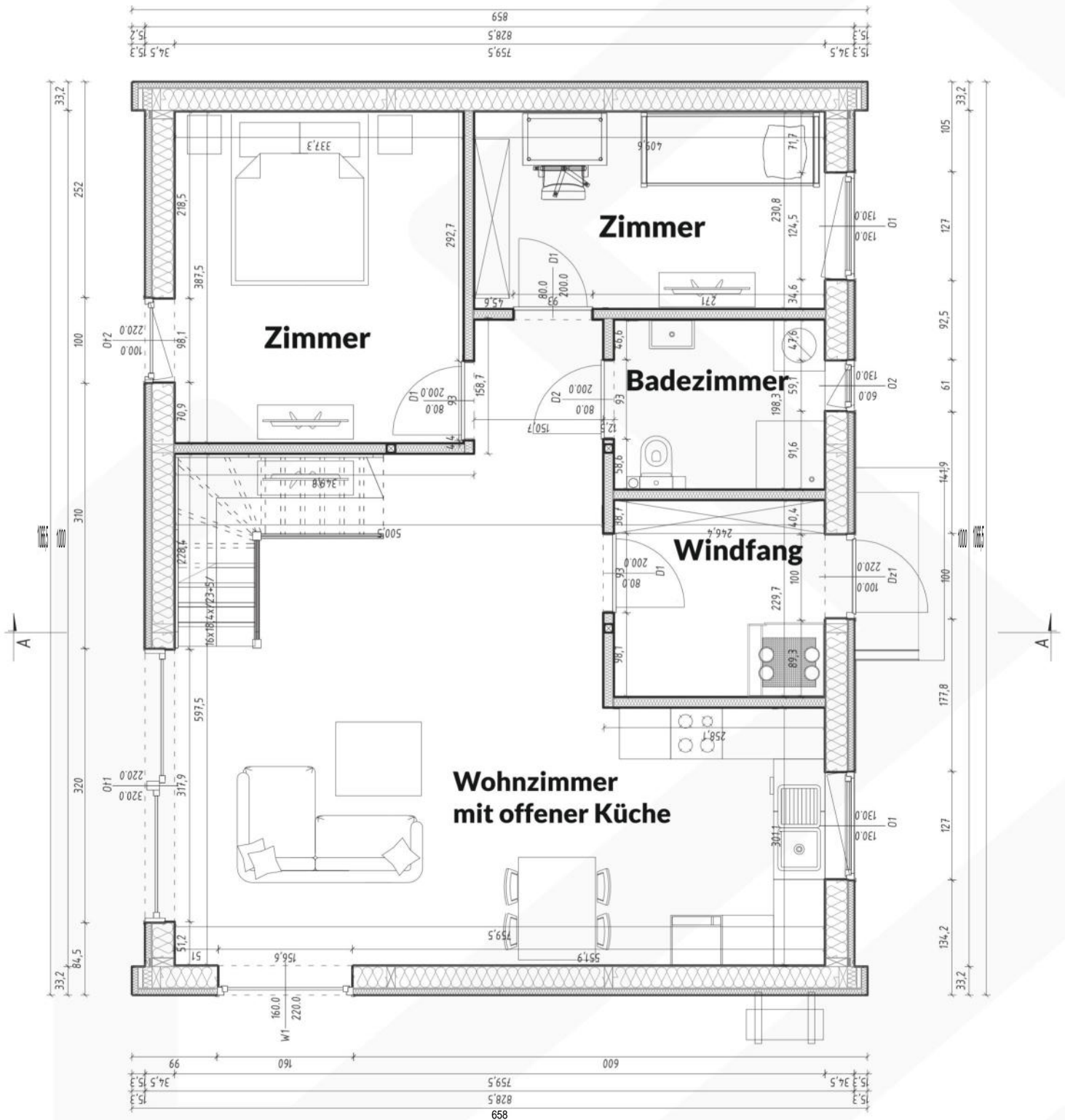


SCL Smarthome PREMIUM

1.1 Windfang	5,73 m ²
1.2 Badezimmer	4,89 m ²
1.3 Zimmer	9,45 m ²
1.4 Zimmer	13,07 m ²
1.5 Wohnzimmer mit offener Küche	40,07 m ²

Grundriss des Erdgeschosses

73,21m²

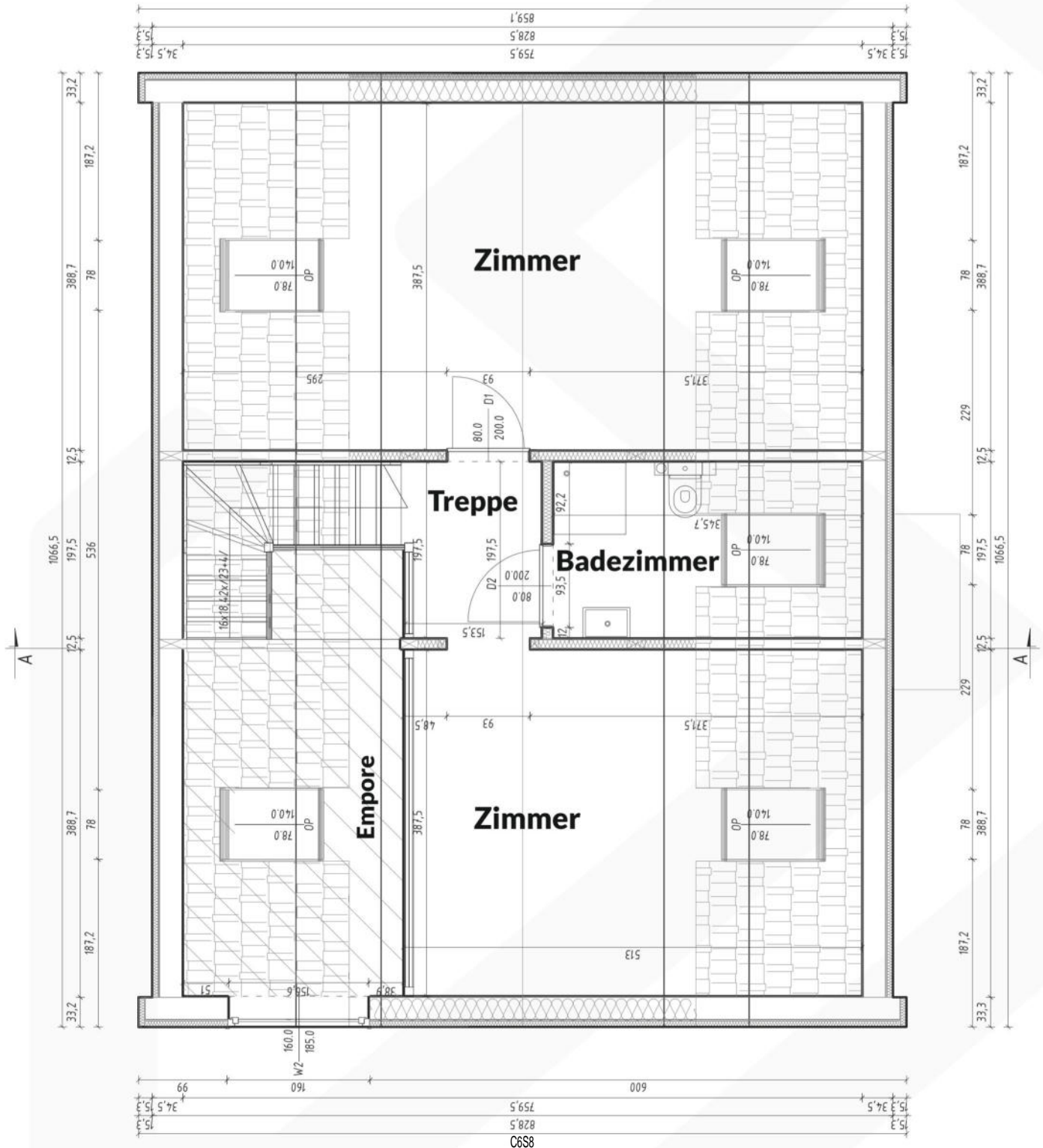


SCL Smarthome PREMIUM

Grundriss des Dachgeschosses

(Version mit Empore/Galerie)

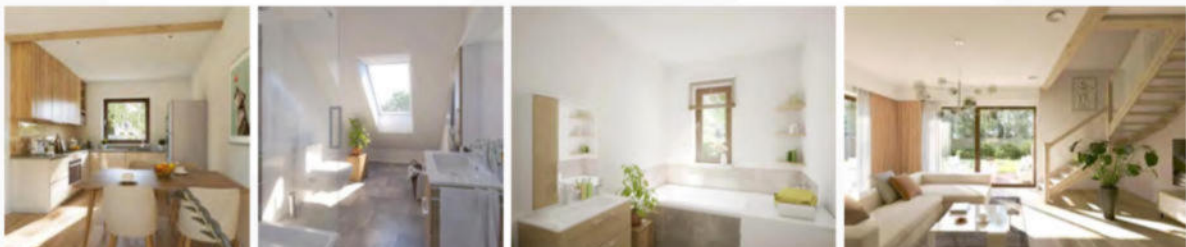
2.1 Treppe	2,95 m ²
2.2 Badezimmer	3,41 m ²
2.3 Zimmer	16,00 m ²
2.4 Empore	13,15 m ²
Gesamt	35,51 m²



SCL Smarthome Premium



Sehe dir mal an, wie dein SCL Smarthome aussehen könnte



Smarthome PREMIUM

Aufbau & Konstruktions-Beschreibung



Die Außenwand

(Aufbau von außen nach innen)

- Silikon-Putz, 1,5 mm, Farbe RAL PA013
- Bewehrungsschicht mit Klebstoff und Netz
- Fassadenstyropor, 7 cm; 0,033 W/(m*K)
- Gipsfaserplatte
- Verleimte Holzkonstruktion, 250x50 mm
- Mineralwolle, 25 cm; 0,032 W/(m*K)
- Dampfsperre PE-Folie, 0,4 mm
- Feuerfeste Gipsfaserplatte



Die Innenwand

(Aufbau von außen nach innen)

- Gipsfaserplatte
- Holzkonstruktion
- Mineralwolle, 10 cm
- Feuerfeste Gipsfaserplatte



Die Decke

(Aufbau von der Decke aus)

- Gipsfaserplatte
- Verleimte Holzkonstruktion, 250x50 mm
- Gipsfaserplatte
- Styropor, 5 cm
- Heizungs- und Warmwasserinstallation sowie Lüftungsanlage
- Feuerfeste Gipsfaserplatte



Das Dach

(Aufbau von außen nach innen)

- Modulare Blechdachziegel von Novatik Slate in der Farbe RAL9005 mit 30-jähriger Garantie
- Dachlatten und Konterlatten
- Corotop Classic Membran, 103 g/m²
- Thermano-Platte, 5 cm
- Verleimte Holzkonstruktion, 250x50 mm
- Mineralwolle, 25 cm, 0,037 W/(m*K)
- Dampfsperre PE-Folie, 0,4 mm
- Feuerfeste Gipsfaserplatte



Die Fensterausstattung

- Dreifachverglaste Fensterausstattung aus verleimtem Holz (Wärmedurchgangskoeffizient UG=0,5 W/m²)
 - 1 Stück 60 x 130 cm
 - 2 Stück 130 x 130 cm
 - 1 Stück 100 x 220 cm (Terrassentür)
- Dreifachverglaste feste Verglasung, Maße 221x 157 cm
- Dreifachverglaste feste Verglasung in Trapezform
- Dreifachverglaste Dachflächenfenster von VELUX - 5 Stück



Die Türanlagen

- Isolierte Außentüren

SCL-SMARTHOME PREMIUM



Die Empore

Die Empore mit einem Geländer aus Holz und laminiertem Glas



Die Wasser- und Abwasserinstallation

Wasser- und Abwasserinstallation nach einem vorgefertigten Plan + 2 Stück GROHE Rapid-Spülkästen mit 5 Litern Inhalt in den Badezimmern



Die elektrische Installation

Elektrische Installation nach einem vorgefertigten Plan



Die Photovoltaikanlage

Eine Photovoltaikanlage mit einer Leistung von 6,4 Kilowatt Peak (kWp), basierend auf Mikro-Wechselrichtern und Paneelen mit einer Leistung von 400 W/Stück, FullBlack, HalfCut, Perc



Die Heizungsanlage

Luft-Wasser-Wärmepumpe von PANASONIC mit 7 kW, 185-Liter-Warmwasserspeicher (All-in-One) sowie Fußbodenheizungsinstallation und WLAN-Modul



Das Belüftungssystem

Lüftungssystem mit Wärmerückgewinnung und Zentralventilation von Zehnder



Die Fundamente

Fertigfundament mit Feuchtigkeitsisolierung



Die Fensterbänke

Äußere Parameter aus beschichteter Blech in der Farbe RAL9005



Die Dachrinnen und Entwässerungssysteme

Systematische Dachrandverkleidung und Regenwasserableitung aus beschichteter Blech in der Farbe RAL9005



Die Innentreppen

Nicht lackierte Kieferntruppe mit einem Geländer aus Holz und laminiertem Glas

SCL-Smarthome Premium

Die Zukunft des Modul-Fertighauses !



**NIEDERSACHSEN
BREMEN
HAMBURG
SCHLESWIG-HOLSTEIN
MECKLENBURG-VORPOMMERN
NORDHEIN-WESTFALEN**

bodo@zfl-smart.de
0151 27023342

www.smarthome-city.de

Regional-Vertriebspartner

Bodo Clever

Mail: bodo@zfl-smart.de
Phone: +49 151 27023342

Service-City Ltd & Co KG
TIME Port 1, Schifferstrasse 10

D-27568 Bremerhaven

Büro & Musterhaus-Adresse:
Oxstedterstrasse 178

D-27476 Cuxhaven

